



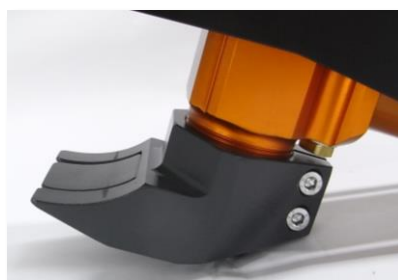
NIPPON TECH INC.



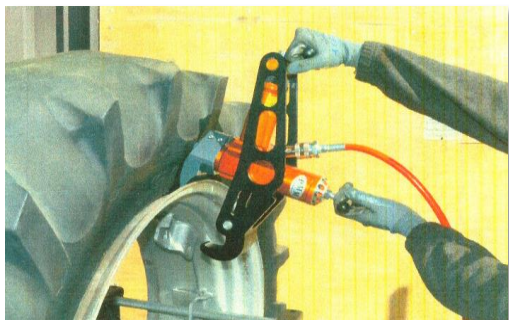
MINI-LEM SPECIAL FV BS/50



25インチ以下のホイール径に最適
5ピースまで使用可能



フットサイズ 6cm
ストローク 10cm



推奨対応ホイール形状
推奨最大ホイール径

1~5ピース
25インチ

重量
サイズ
下爪ストローク
ビードブレイキングパワー
クランプパワー
フットサイズ
最大タイヤサイズ
最大作動圧力

9.5kg
50x11x32cm
10cm
4900kg
2120kg~4950kg
6cm
25インチ
700bar

* 対応ホイール形状・ホイール径は
メーカー推奨サイズです

ニッポン・テック・インコーポレイテッド

〒108-0074 東京都港区高輪2丁目21番43号
YCC高輪ビル5階

TEL 03(5462)7631 FAX03(5462)7406

<http://www.tech-jp.co.jp>

バンク修理手順等の動画が見れます！スマートフォンからもアクセスできます。
<http://www.tech-jp.co.jp/tire-repair/>

